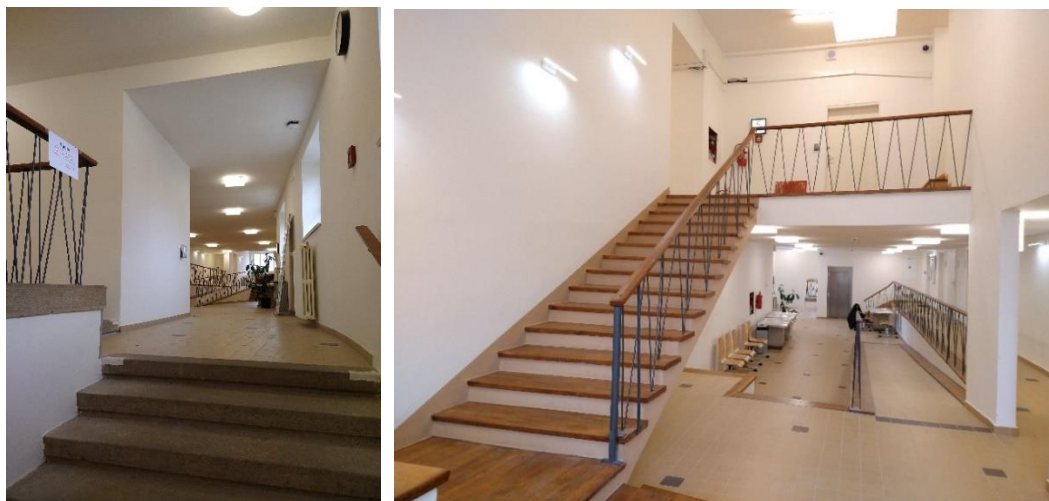


Jak dojít do učeben Jazykového centra FF UK C-503 a C-506

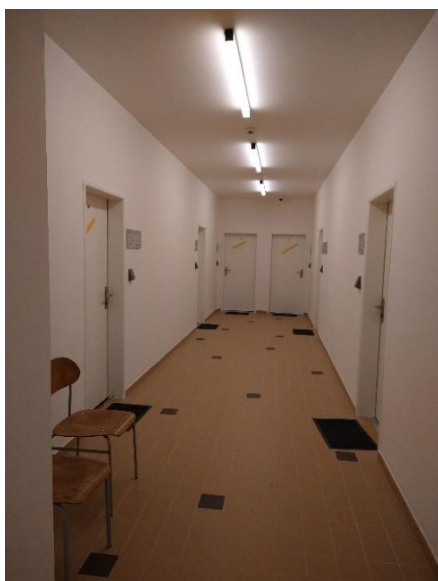
(původně čísla C-425 a C-428)



Vejdeme do Celetné č. 20. Před skleněnými dveřmi (vzadu) půjdeme doleva – použijeme buď výtah, nebo schody.



Ve 4. patře se vydáme rovně od schodiště či výtahu, na konci chodby pak vyjdeme po schodech do 5. patra (tam výtah nejzdí).



První dveře na chodbě vpravo vedou do učebny **C-503** (původně 428), levé dveře v čele chodby vedou do učebny **C-506** (původně C-425).